

お申込時にご用意頂く金額

申込金¹⁾ 50,000円



ご契約時にご用意頂く金額

保証金²⁾ 80,000円

契約金³⁾ 100,000円
(申込金充当後)

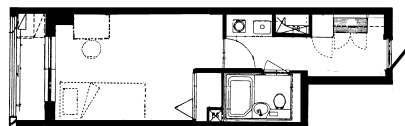
室料 1ヶ月分
(ご入居初月分前払い)

共益費・水道料金 各1ヶ月分
(ご入居初月分前払い)

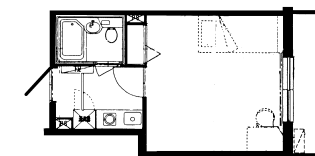


毎月の費用

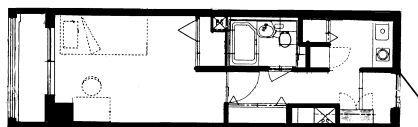
室料	各室図面下の記載額
共益費	15,000円
水道料金 ⁴⁾	2,300円
電気料金	各自ご負担
インターネット ⁵⁾	無料



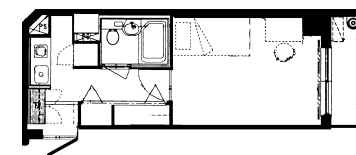
A1タイプ 面積 21.08m²
室料 54,000円～



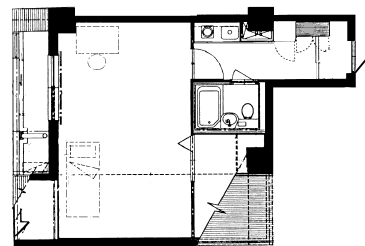
B1タイプ 面積 19.88m²
室料 60,000円



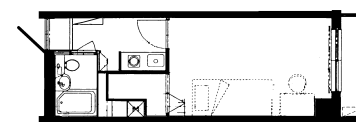
A3タイプ 面積 23.44m²
室料 60,000円



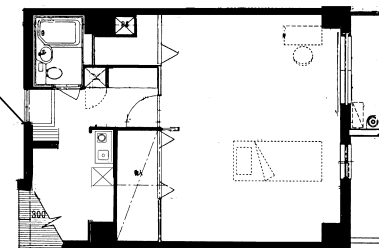
B3タイプ 面積 20.84m²
室料 60,000円



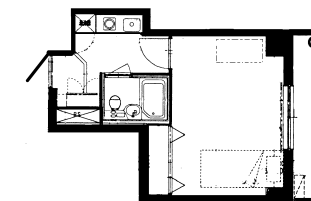
A4タイプ 面積 29.26m²
室料 70,000円



B4タイプ 面積 21.07m²
室料 60,000円



B8タイプ 面積 36.48m²
室料 75,000円



B5タイプ 面積 22.67m²
室料 65,000円

- 1) ご契約時に契約金の一部に充当させていただきます。
- 2) 退去時に原状回復費等を相殺のうえ無利息にてご返却いたします。
- 3) 2年契約の場合は150,000円となります。
- 4) ご使用量にかかわらず定額です。
- 5) 加入料や月額基本料金等も一切無料にて、個室およびラウンジから接続できます。Wifi接続の設定はご自身にてお願いいたします。機器設置設定を代行も承っております。(有料)

本紙に記載されていないタイプのお部屋もございます。詳しくはホームページをご覧ください。



<https://jeunesse.jp>

入居費用

ジュネッス池袋

〒171-0014

東京都豊島区池袋 4-17-8

TEL 03(3980)0050

FAX 03(3981)7175

e-mail master@jeunesse.jp

<https://www.jeunesse.jp>