

お申込時にご用意頂く金額

申込金¹⁾ 50,000円



ご契約時にご用意頂く金額

保証金²⁾ 80,000円

契約金³⁾ 100,000円
(申込金充当後)

室料 1ヶ月分

(ご入居初月前払)

共益費・水道料金 各1ヶ月分

(ご入居初月前払)



毎月の費用

室料 各室図面下の記載額

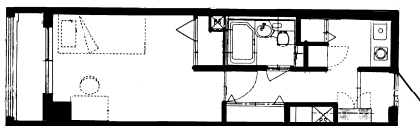
共益費 15,000円

水道料金 2,300円

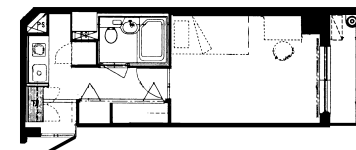
電気料金 各自ご負担

電話料金⁴⁾ 各自ご契約

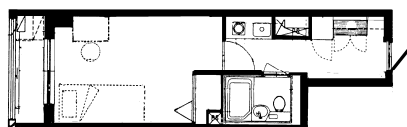
インターネット⁵⁾ 無料



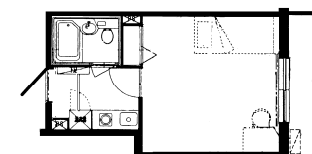
A1タイプ 面積 23.44m²
室料 55,000円～65,000円



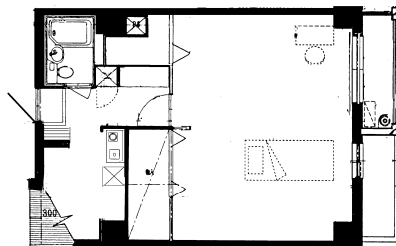
E1タイプ 面積 20.84m²
室料 60,000円～65,000円



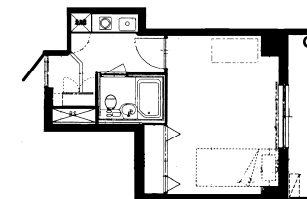
A2タイプ 面積 21.08m²
室料 55,000円～65,000円



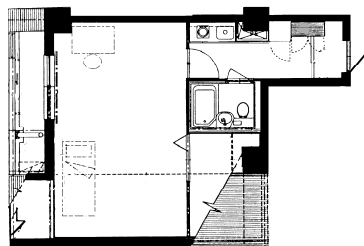
D1タイプ 面積 19.88m²
室料 60,000円～70,000円



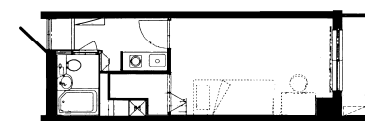
B2タイプ 面積 36.48m²
室料 75,000円～85,000円



C1タイプ 面積 22.67m²
室料 60,000円～70,000円



A3タイプ 面積 29.26m²
室料 70,000円～80,000円



B1タイプ 面積 21.07m²
室料 60,000円～65,000円

- 1)ご契約時に契約金の一部に充当させていただきます。
- 2)退去時に原状回復費等を相殺のうえ無利息にてご返却いたします。
- 3)2年契約の場合は150,000円となります。
- 4)ご契約されない場合、外部からのお電話はフロントで対応し、ご入居者の許可後、個室のインターホンに転送いたします。
- 5)加入料や月額基本料金等も一切無料にて、個室およびラウンジから常時接続できます。

本紙に記載されていないタイプのお部屋もございます。
詳しくはホームページをご覧ください。



<http://jeunesse.jp>

入居費用

ジュネッス池袋

〒171-0014

東京都豊島区池袋 4-17-8

TEL 03(3980)0050

FAX 03(3980)1536

e-mail master@jeunesse.jp

<http://www.jeunesse.jp>